



BEKLENTİ ANKETİ

(Kasım 2013)

İSTATİSTİK GENEL MÜDÜRLÜĞÜ
REEL SEKTÖR VERİLERİ MÜDÜRLÜĞÜ

15 Kasım 2013

BEKLENTİ ANKETİ (Kasım 2013)

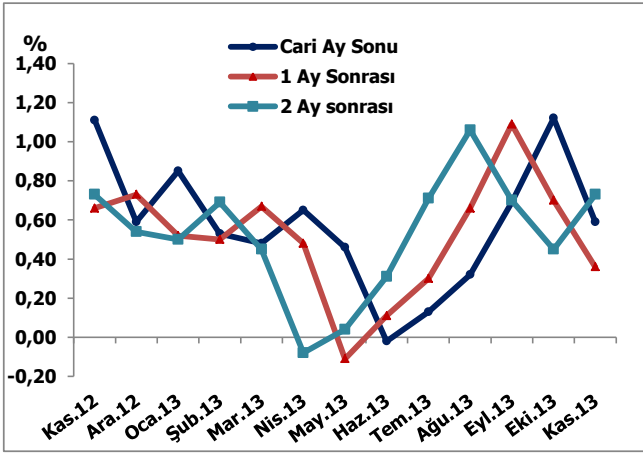
2013 yılı Kasım ayı Beklenti Anketi, 84 katılımcı ile gerçekleştirilmiş olup, sonuçlar tüm katılımcıların yanıtları toplanarak değerlendirilmiştir.

Enflasyon Beklentileri

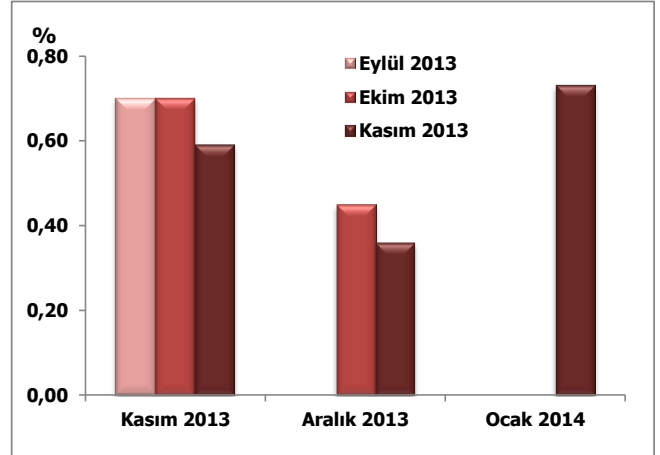
Aylık Enflasyon Beklentileri

2013 yılı Kasım için tüketici enflasyonu (TÜFE) beklentisi bir önceki anket döneminde yüzde **0,70** iken, bu anket döneminde yüzde **0,59** olmuştur. Aralık ayı için TÜFE beklentisi aynı anket dönemlerinde sırasıyla yüzde **0,45** ve yüzde **0,36** olmuştur. 2014 yılı Ocak ayı TÜFE beklentisi bu anket döneminde yüzde **0,73** olarak gerçekleşmiştir (Grafik 1 ve 2).

Grafik 1. Aylık TÜFE Beklentilerindeki Gelişmeler



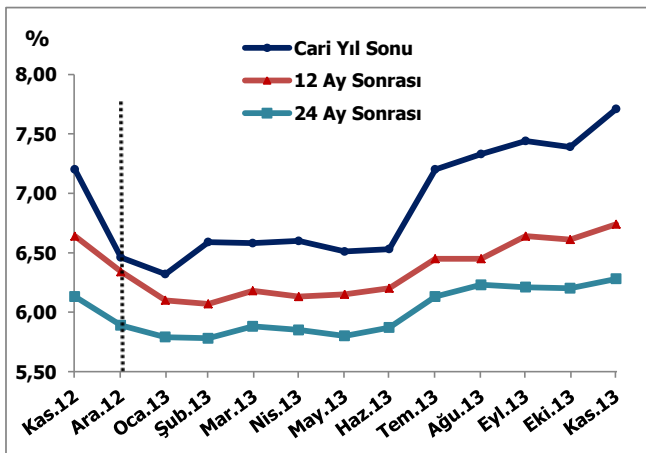
Grafik 2. Anket Dönemleri İtibarıyla Aylık TÜFE Beklentileri



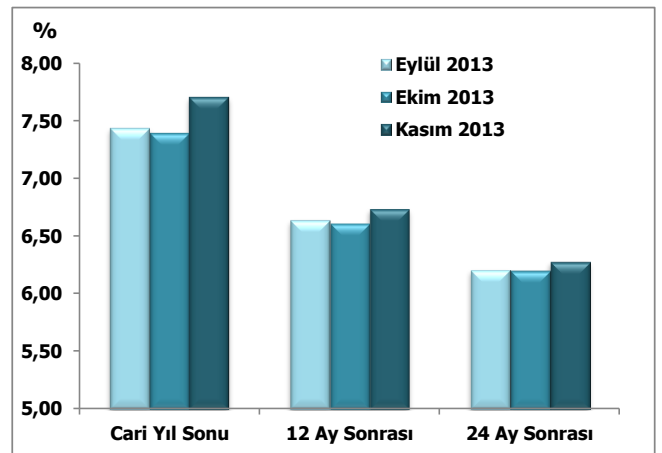
Yıllık Enflasyon Beklentileri

Cari yıl sonu TÜFE beklentisi, bir önceki anket döneminde yüzde **7,39** iken, bu anket döneminde yüzde **7,71**'e yükselmiştir. Bu anket döneminde, 12 ay ve 24 ay sonrası TÜFE beklentileri sırasıyla yüzde **6,74** ve yüzde **6,28** olarak gerçekleşmiştir (Grafik 3 ve 4).

Grafik 3. Yıllık TÜFE Beklentilerindeki Gelişmeler



Grafik 4. Anket Dönemleri İtibarıyla Yıllık TÜFE Beklentileri



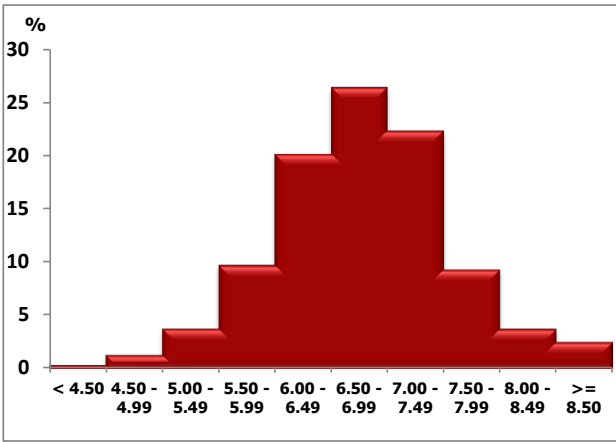
12 Ay ve 24 Ay Sonrası Enflasyon Beklentilerinin Dağılımları

12 Ay Sonrası Enflasyon Beklentileri

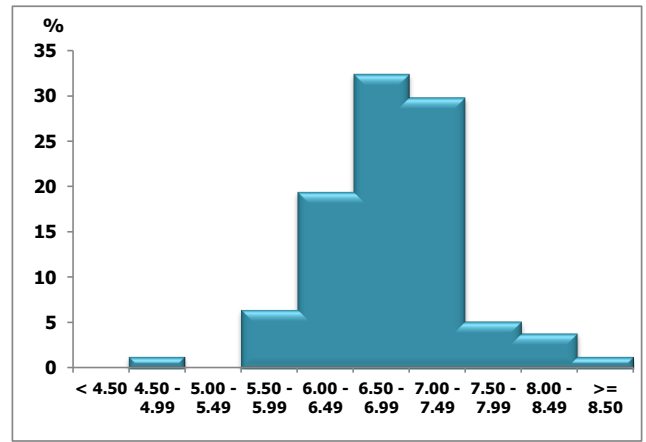
2013 yılı Kasım ayı anket döneminde, katılımcıların 12 ay sonrasına ilişkin olasılık tahminleri değerlendirildiğinde, TÜFE'nin ortalama olarak yüzde **20,2** olasılıkla yüzde **6,00-6,49** aralığında, yüzde **26,5** olasılıkla yüzde **6,50-6,99** aralığında, yüzde **22,4** olasılıkla yüzde **7,00-7,49** aralığında artış göstereceği öngörülmektedir (Grafik 5).⁽¹⁾

Aynı anket döneminde nokta tahminlere⁽²⁾ göre ise, katılımcıların yüzde **19,5**'inin 12 ay sonrası TÜFE enflasyonu beklentilerinin yüzde **6,00-6,49** aralığında, yüzde **32,5**'inin yüzde **6,50-6,99** aralığında, yüzde **29,9**'ünün ise yüzde **7,00-7,49** aralığında olduğu gözlenmektedir (Grafik 6).

Grafik 5. 12 Ay Sonrası TÜFE Beklentilerinin Olasılık Dağılımı



Grafik 6. 12 Ay Sonrası TÜFE Nokta Tahminlerinin Dağılımı

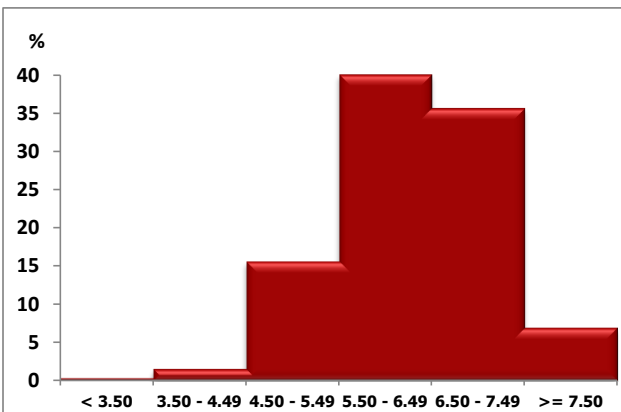


24 Ay Sonrası Enflasyon Beklentileri

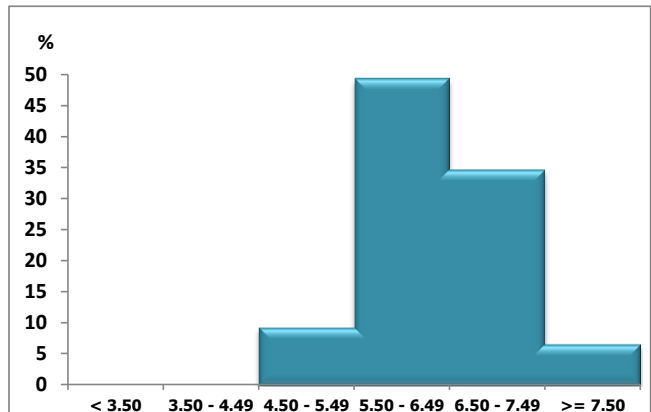
2013 yılı Kasım ayı anket döneminde, katılımcıların 24 ay sonrasına ilişkin olasılık tahminleri değerlendirildiğinde, TÜFE'nin ortalama olarak yüzde **15,6** olasılıkla yüzde **4,50-5,49** aralığında, yüzde **40,0** olasılıkla yüzde **5,50-6,49** aralığında, yüzde **35,6** olasılıkla yüzde **6,50-7,49** aralığında artış göstereceği öngörülmektedir (Grafik 7).⁽¹⁾

Aynı anket döneminde nokta tahminlere⁽²⁾ göre 24 ay sonrası TÜFE enflasyonu beklentileri değerlendirildiğinde, katılımcıların yüzde **49,3**'ünün beklentilerinin yüzde **5,50-6,49** aralığında, yüzde **34,7**'sinin beklentilerinin ise yüzde **6,50-7,49** aralığında olduğu gözlenmektedir (Grafik 8).

Grafik 7. 24 Ay Sonrası TÜFE Beklentilerinin Olasılık Dağılımı



Grafik 8. 24 Ay Sonrası TÜFE Nokta Tahminlerinin Dağılımı



⁽¹⁾ Ortalama aralık tahmini, 12 ve 24 ay sonrası TÜFE'ye ilişkin olarak, katılımcıların belirli aralıklardaki olasılık tahminlerinin toplanarak ortalamasının alınması ile elde edilmektedir. Daha detaylı bilgiye TCMB Genel Ağ sayfasından "Veriler/Anketler/Beklenti Anketi/Yöntemsel Açıklama" başlıklarından ulaşılabilir.

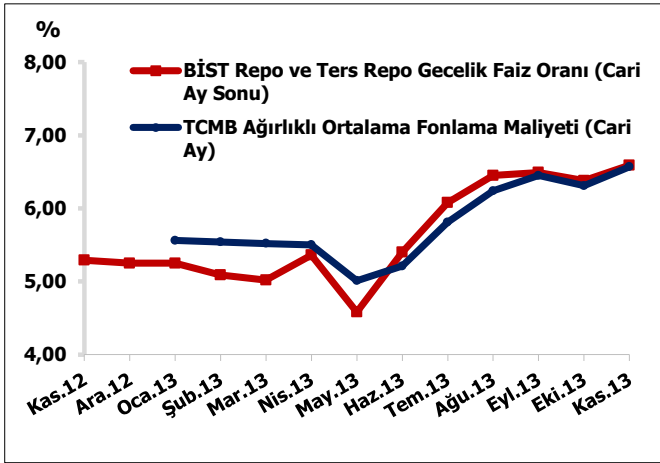
⁽²⁾ Nokta tahmini, her değişken için tek bir değer olarak verilen tahmini ifade etmektedir.

Faiz Beklentileri

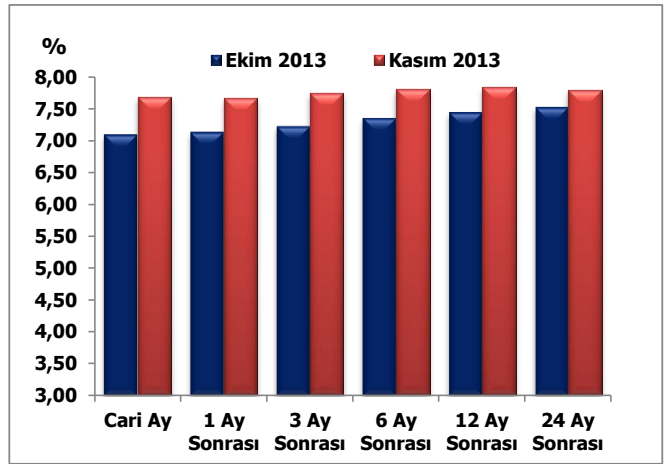
BİST Repo ve Ters-Repo Pazarı'nda oluşan cari ay sonu gecelik faiz oranı beklentisi bir önceki anket döneminde yüzde **6,38** iken, bu anket döneminde yüzde **6,59** olmuştur. TCMB Ağırlıklı Ortalama Fonlama Maliyeti beklentisi ise aynı anket dönemlerinde sırasıyla yüzde **6,31** ve yüzde **6,57** olarak gerçekleşmiştir (Grafik 9).

2013 yılı Kasım ayı anket döneminde, vadesine üç ay ya da üç aya yakın süre kalan Devlet İç Borçlanma Senetleri'nin (DİBS) yıllık bileşik faiz oranı beklentileri bir önceki anket dönemine göre artarak, cari ay ve 1, 3, 6, 12, 24 ay sonrası için sırasıyla yüzde **7,69**, **7,66**, **7,75**, **7,81**, **7,84** ve **7,79** olmuştur (Grafik 10).

Grafik 9. BİST Repo ve Ters Repo Gecelik Faiz Oranı ve TCMB Ağırlıklı Ortalama Fonlama Maliyeti



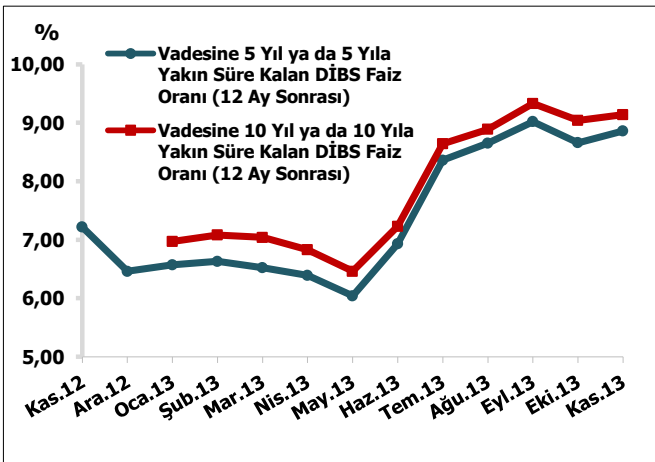
Grafik 10. Vadesine Üç Ay ya da Üç Aya Yakın Süre Kalan DİBS Faiz Oranı



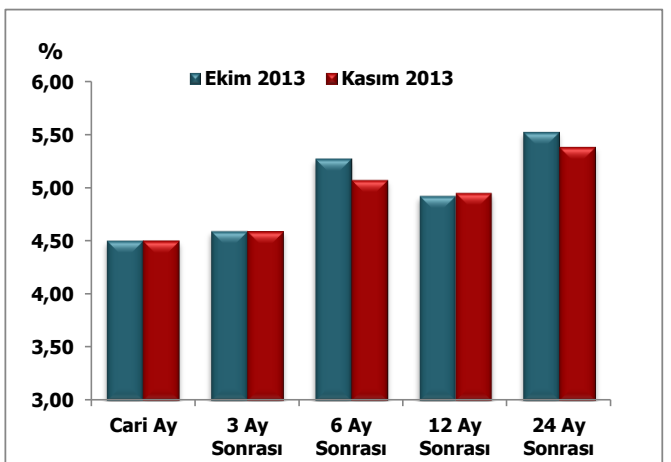
Vadesine beş yıl ya da beş yıla yakın süre kalan DİBS'lerin 12 ay sonrası ikincil piyasa yıllık bileşik faiz oranı beklentisi bir önceki anket döneminde yüzde **8,66** iken, bu anket döneminde yüzde **8,86**'ya yükselmiştir. Vadesine on yıl ya da on yıla yakın süre kalan DİBS'lerin 12 ay sonrası ikincil piyasa yıllık bileşik faiz oranı beklentisi ise aynı anket dönemlerinde sırasıyla yüzde **9,04** ve yüzde **9,14** olarak gerçekleşmiştir (Grafik 11).

TCMB bir hafta vadeli repo ihale faiz oranı (politika faiz oranı) cari ay beklentisi, bir önceki anket dönemine göre değişmeyerek yüzde **4,50** olarak gerçekleşmiştir. Bu anket döneminde politika faiz oranının 3, 6, 12 ve 24 ay sonrası beklentileri sırasıyla yüzde **4,59**, **5,07**, **4,95** ve **5,38** olmuştur (Grafik 12).

Grafik 11. Uzun Dönem Faiz Beklentilerindeki Gelişmeler



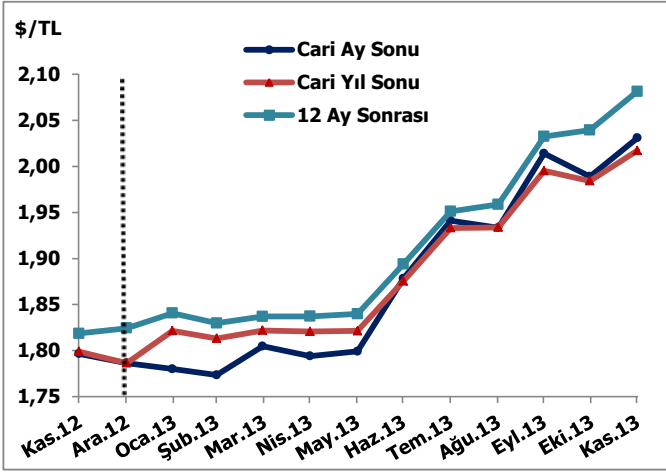
Grafik 12. TCMB Bir Hafta Vadeli Repo İhale Faiz Oranı



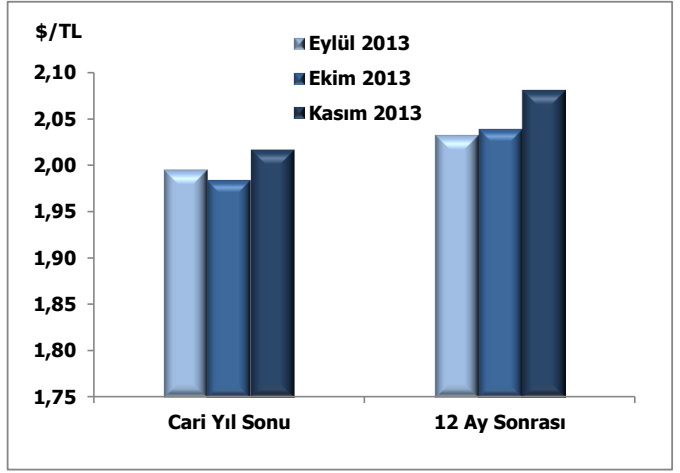
Döviz Kuru Beklentileri

2013 yıl sonu döviz kuru (ABD Doları/TL) beklentisi bir önceki anket döneminde **1,98** TL iken, bu anket döneminde **2,02** TL'ye çıkmıştır. 12 ay sonrası döviz kuru beklentisi ise bir önceki anket döneminde **2,04** TL iken, bu anket döneminde **2,08** TL'ye yükselmiştir (Grafik 13 ve 14).

Grafik 13. ABD Dolar Kuru Beklentilerindeki Gelişmeler



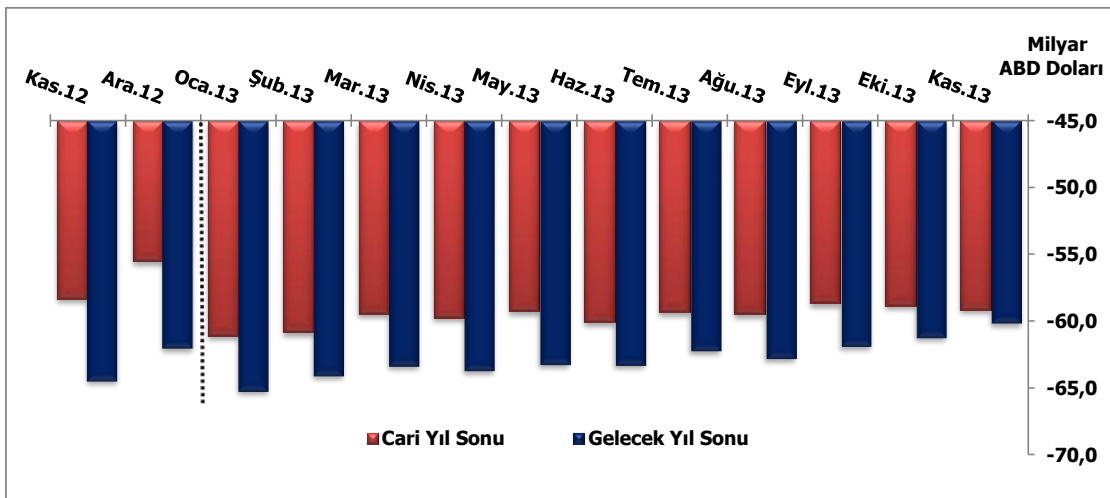
Grafik 14. Anket Dönemleri İtibarıyla ABD Dolar Kuru Beklentileri



Cari İşlemler Dengesi Beklentileri

2013 yılı cari işlemler açığı beklentisi, bir önceki anket döneminde **58,8** milyar ABD Doları iken, bu anket döneminde **59,1** milyar ABD Doları olmuştur. 2014 yılı cari işlemler açığı beklentisi ise aynı anket dönemlerinde sırasıyla **61,2** milyar ABD Doları ve **60,1** milyar ABD Doları olarak gerçekleşmiştir (Grafik 15).

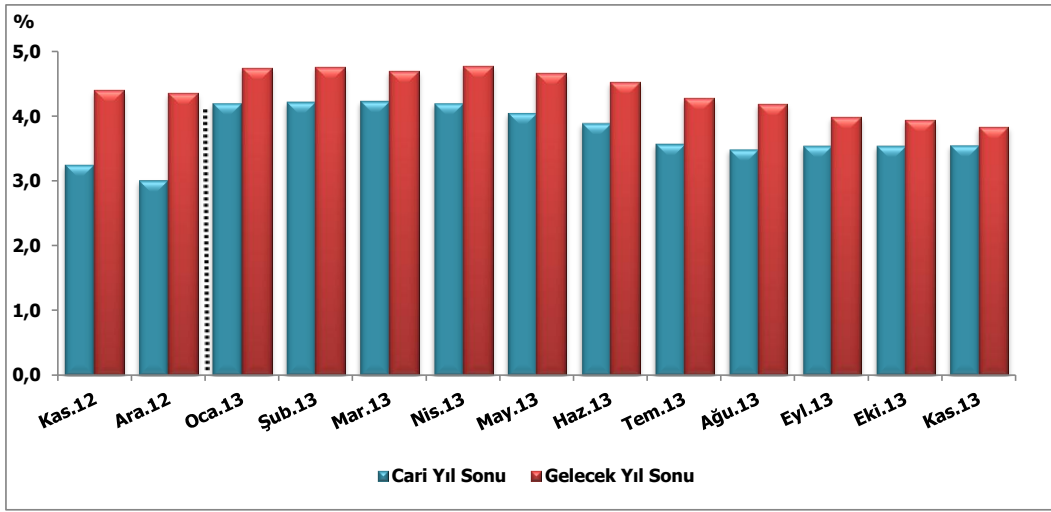
Grafik 15. Yıllık Cari İşlemler Dengesi Beklentilerindeki Gelişmeler



GSYH Büyüme Beklentileri

2013 yılı GSYH büyüme beklentisi bir önceki anket dönemine göre değişmeyerek yüzde **3,5** olmuştur. 2014 yılı GSYH büyüme beklentisi ise bir önceki anket döneminde yüzde **3,9** iken, bu anket döneminde yüzde **3,8** olarak gerçekleşmiştir (Grafik 16).

Grafik 16. Yıllık GSYH Büyüme Beklentilerindeki Gelişmeler



- **Beklenti Anketi**, her ay itibarıyla **85**'i finansal sektör, **19**'u reel sektör, **10**'u yabancı finansal kuruluş uzmanlarından, **5**'i ise profesyonellerden oluşan **119** katılımcıya gönderilmektedir.
- **Beklentiler**, her değişken için hesaplanan **uygun ortalamayı** ifade etmektedir.
- 2013 yılı öncesine ait anket sonuçları için, **her ayın ikinci anket dönemi uygun ortalamaları** esas alınmıştır.
- İlgili verilere ve yöntemsel açıklama metnine, <http://www.tcmb.gov.tr> İnternet adresindeki "**Veriler/Anketler/Beklenti Anketi**" başlığı altından ulaşılabilir. Veriler ayrıca zaman serisi olarak "**Veriler/İstatistik Veriler (EVDS)/Anketler**" başlıkları altında da yer almaktadır.
- **Anket sonuçları**, katılımcıların beklentileri esas alınarak hesaplanmakta olup, Türkiye Cumhuriyet Merkez Bankası'nın görüş ve tahminlerini yansıtmamaktadır.

Görüş ve Önerileriniz İçin:

E-posta: beklenti.anketi@tcmb.gov.tr

Beklenti Anketi Toplu Sonuçları
(Kasım 2013)

| | Aylık Enflasyon | | | Yıllık Enflasyon | | |
|--|-----------------|--------------|--------------|----------------------------------|---------------|---------------|
| | Cari Ay Sonu | 1 Ay Sonrası | 2 Ay Sonrası | Cari Yıl Sonu (Ocak - Aralık) | 12 Ay Sonrası | 24 Ay Sonrası |
| Tüketici enflasyonu beklentiniz nedir? (%) | 0,59 | 0,36 | 0,73 | 7,71 | 6,74 | 6,28 |
| Bankalararası döviz piyasası ABD Dolar kuru beklentiniz nedir? (TL) | | | | 2,0309 | 2,0171 | 2,0814 |
| Yıllık cari işlemler dengesi beklentiniz nedir? ((+) Fazla, (-) Açık) (Milyar ABD Doları) | | | | | -59,1 | -60,1 |
| Yıllık GSYH büyüme beklentiniz nedir? ((+) Büyüme, (-) Küçülme) (%) | | | | | 3,5 | 3,8 |
| TCMB ağırlıklı ortalama fonlama maliyeti beklentiniz nedir? (%) | | | | | | 6,57 |
| BİST Repo ve Ters-Repo Pazarı'nda oluşan gecelik faiz oranı beklentiniz nedir? (%) | | | | | | 6,59 |
| TCMB bir hafta vadeli repo ihale faiz oranı (politika faiz oranı) beklentiniz nedir? (%) | | 4,50 | 4,59 | 5,07 | 4,95 | 5,38 |
| Vadesine üç ay ya da üç aya yakın süre kalmış TL cinsi Devlet İç Borçlanma Senedi yıllık bileşik faiz oranı beklentiniz nedir? (%) | 7,69 | 7,66 | 7,75 | 7,81 | 7,84 | 7,79 |
| Vadesine beş yıl ya da beş yıla yakın süre kalmış sabit faizli TL cinsi Devlet İç Borçlanma Senedi ikincil piyasa yıllık bileşik faiz oranı beklentiniz nedir? (%) | | | | | | 8,86 |
| Vadesine on yıl ya da on yıla yakın süre kalmış sabit faizli TL cinsi Devlet İç Borçlanma Senedi ikincil piyasa yıllık bileşik faiz oranı beklentiniz nedir? (%) | | | | | | 9,14 |